



**PROGRAM
REGIONALNY**
NARODOWA STRATEGIA SPÓJNOŚCI


PODKARPACKIE

UNIA EUROPEJSKA
EUROPEJSKI FUNDUSZ
ROZWOJU REGIONALNEGO



Infrastruktura drogowa w ramach Regionalnego Programu Operacyjnego Województwa Podkarpackiego na lata 2007-2013



**INWESTUJEMY
W ROZWÓJ
WOJEWÓDZTWA
PODKARPACKIEGO**





Cel nadrzędny osi priorytetowej II Infrastruktura techniczna

Poprawa dostępności i atrakcyjności inwestycyjnej regionu poprzez realizację przedsięwzięć w sferze komunikacyjnej i energetycznej.

Cel szczegółowy

Poprawa powiązań komunikacyjnych i systemu komunikacji publicznej w województwie

**Realizacja RPO WP w obszarze dróg jest zgodna
z przyjętymi celami Programu**



UMOWY

W ramach działania 2.1 *Infrastruktura komunikacyjna* RPO WP podpisano **189 umów o dofinansowanie** projektów dot. infrastruktury drogowej na kwotę **1 202,33 mln PLN**, w tym **dofinansowanie z EFRR 751,83 mln PLN**.

Na rzecz beneficjentów ww. projektów Zarząd Województwa Podkarpackiego przekazał dofinansowanie z EFRR w wysokości **577,78 mln PLN**



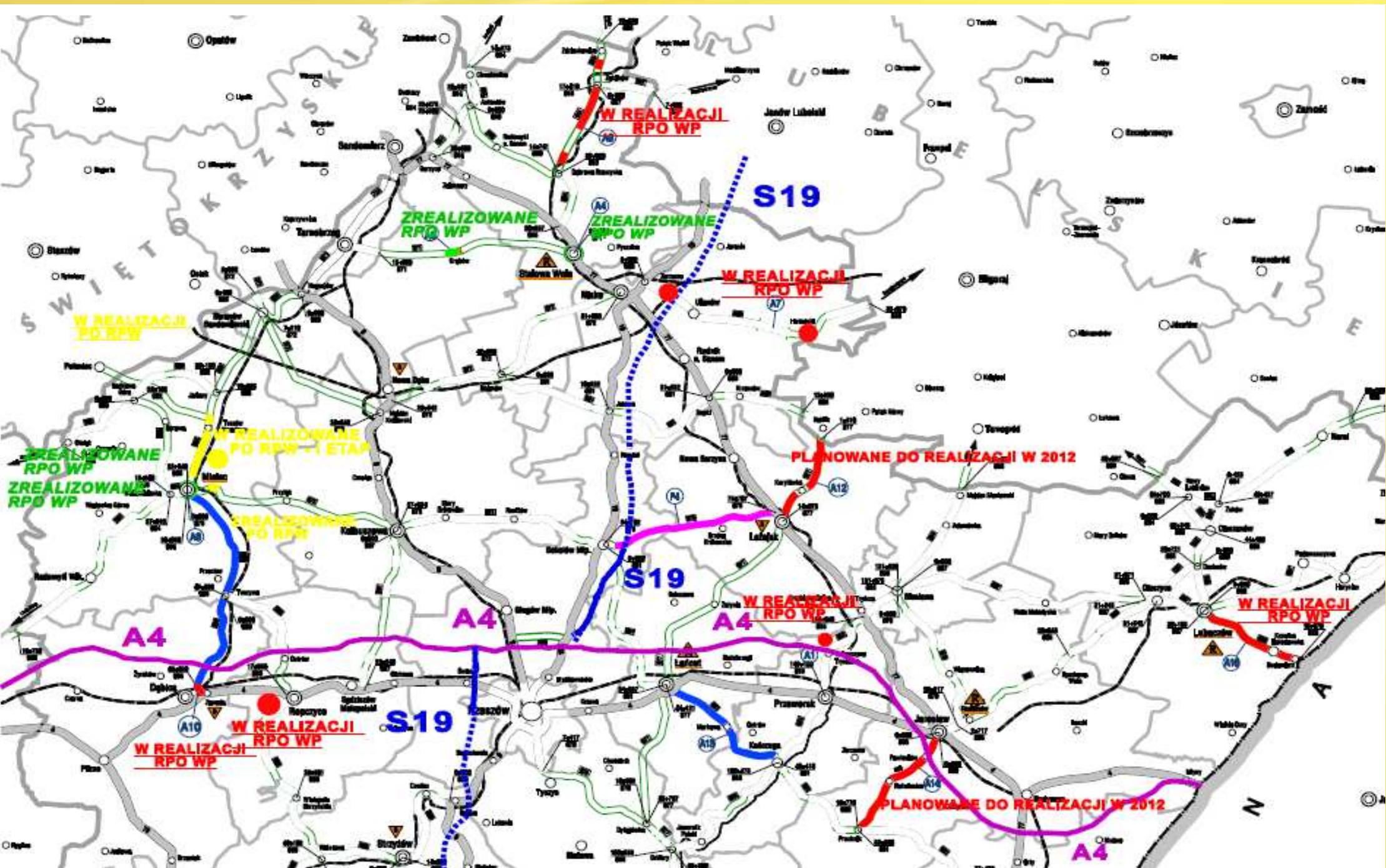
STAN REALIZACJI – DROGI WOJEWÓDZKIE

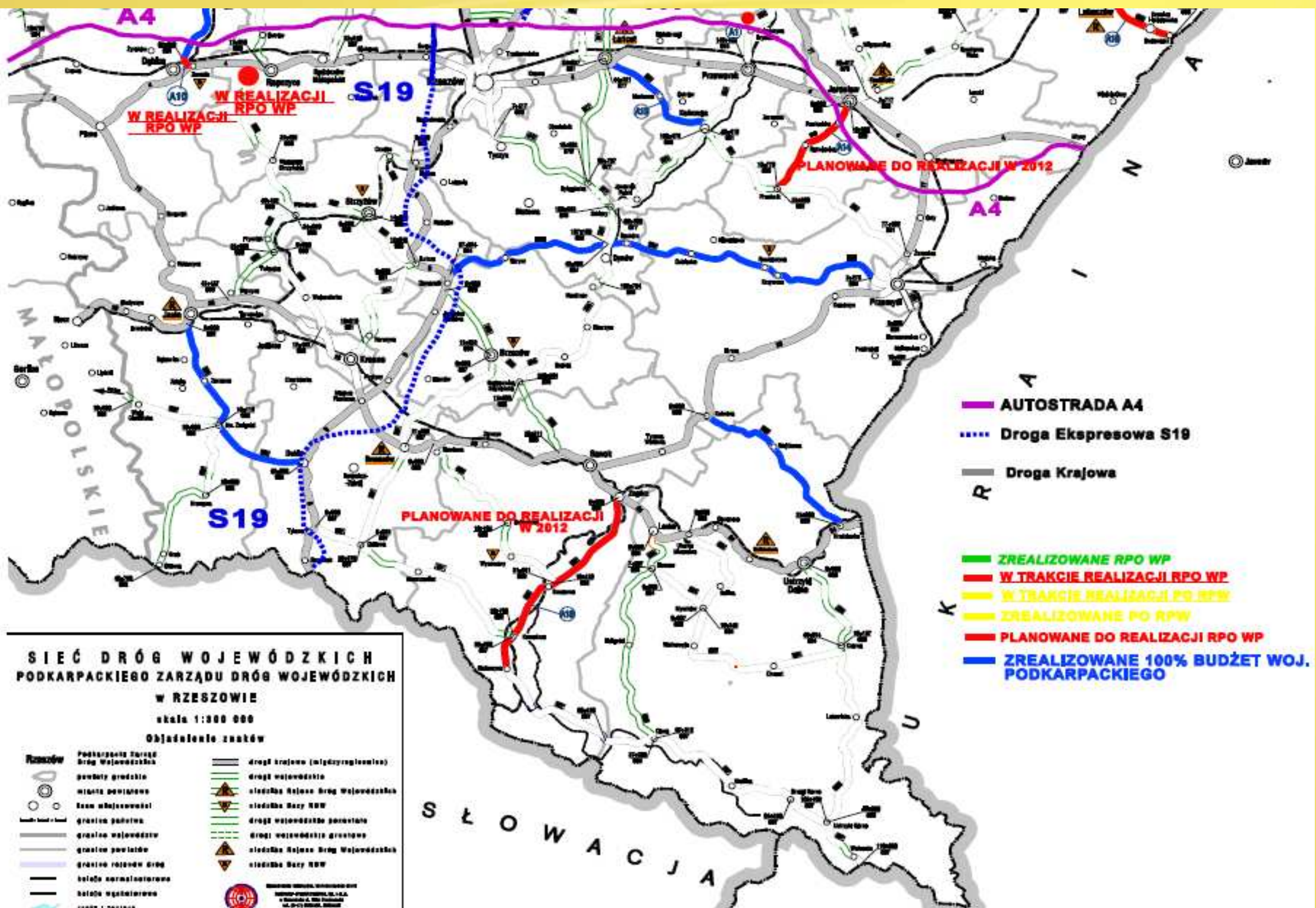
W ramach Działania 2.1 Infrastruktura komunikacyjna schemat A Drogi wojewódzkie realizowanych jest **15 projektów**. Wartość wskaźnika **Długość przebudowanych dróg wojewódzkich** wynosi w tych projektach **78,69 km**, natomiast wartość wskaźnika **Długość nowych dróg wojewódzkich** **9,51 km**.

Na realizację oczekują 2 projekty (podpisane pre umowy). Wartość wskaźnika **Długość przebudowanych dróg wojewódzkich** w tych projektach wynosi **19,5 km**.

Od **1 do 22 marca 2012r.** trwał nabór projektów do *Indykatywnego wykazu indywidualnych projektów kluczowych Województwa Podkarpackiego na lata 2007-2013* w II osi priorytetowej – Infrastruktura techniczna, Działanie 2.1 Infrastruktura komunikacyjna, Schemat A – Drogi Wojewódzkie. Kwota środków przeznaczona na dofinansowanie projektów w ramach naboru wynosi 100 mln PLN.

Złożono 5 projektów na kwotę wnioskowanego dofinansowania z EFRR 238,31 mln PLN.





A4

S19

A4

S19

PLANOWANE DO REALIZACJI W 2012

PLANOWANE DO REALIZACJI W 2012

- AUTOSTRADA A4
- - - Droga Ekspresowa S19
- Droga Krajowa
- ZREALIZOWANE RPO WP
- W TRAKCIE REALIZACJI RPO WP
- W TRAKCIE REALIZACJI PO RPW
- ZREALIZOWANE PO RPW
- PLANOWANE DO REALIZACJI RPO WP
- ZREALIZOWANE 100% BUDŻET WOJ. PODKARPACKIEGO

SIEĆ DRÓG WOJEWÓDZKICH
PODKARPACKIEGO ZARZĄDU DRÓG WOJEWÓDZKICH
W RZESZOWIE

skala 1:500 000

Objaśnienie znaków

<p>Rozdzielce</p> <ul style="list-style-type: none"> 	<ul style="list-style-type: none">
---	--



Województwo Podkarpackie
 Zarząd Dróg Wojewódzkich
 ul. Piłsudskiego 100, 36-100 Rzeszów
 tel. 017 232 22 00, 232 22 01
 fax 017 232 22 02, 232 22 03

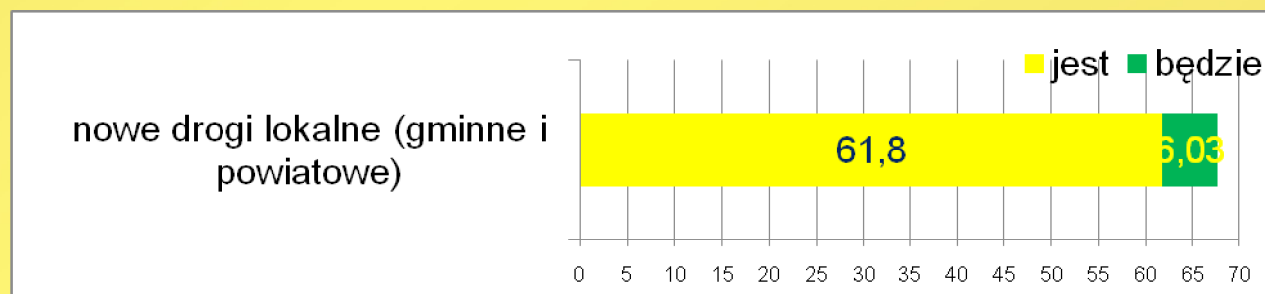
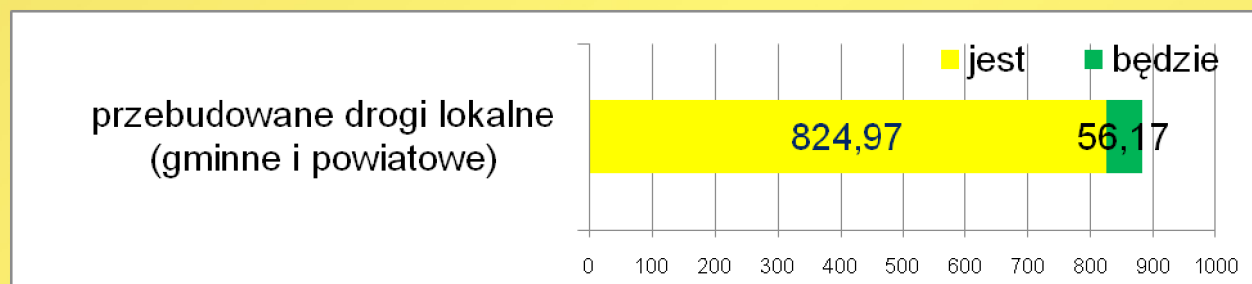
MAKARPOLESKIE

S Ł O W A C J A



STAN REALIZACJI – DROGI LOKALNE

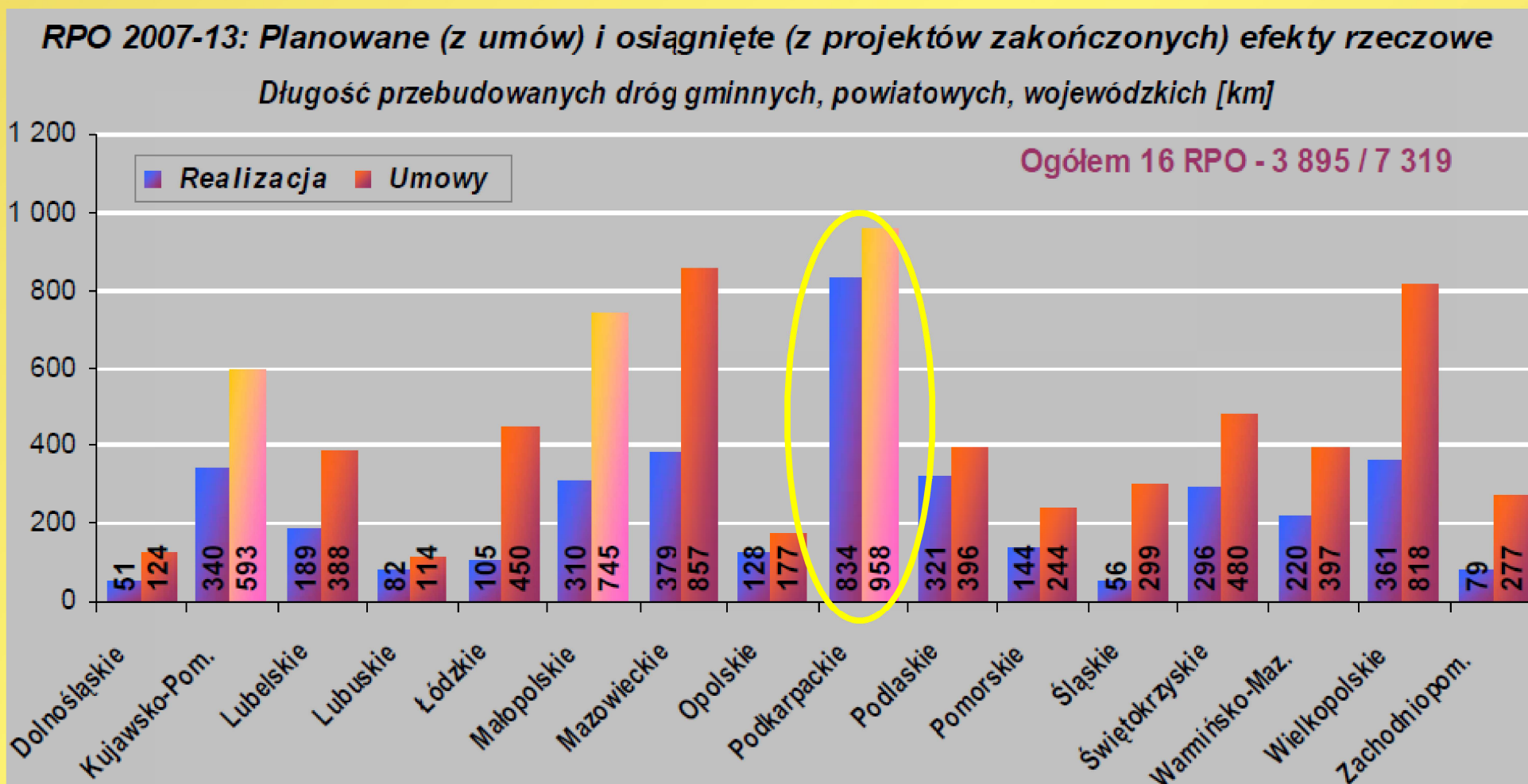
W ramach Działania 2.1 Infrastruktura komunikacyjna schemat B Drogi powiatowe i schemat C Drogi gminne realizowanych jest **174 projekty**. Umowami objęto przedsięwzięcia dot. przebudowy ponad **881 km dróg gminnych i powiatowych** oraz budowy blisko **68 km nowych dróg**.





Województwo Podkarpackie na tle kraju

W ramach 16 RPO województwo podkarpackie zajmuje pierwsze miejsce pod względem długości zmodernizowanych dróg. Dotychczas w regionach przebudowano łącznie ok. 3 895 km dróg, w tym w województwie podkarpackim 834 km.





ZMIANY INDYKATYWNEGO WYKAZU PROJEKTÓW KLUCZOWYCH

Zmiany wartości docelowych wskaźników były konsekwencją uzasadnionych decyzji samorządu województwa w zakresie realizacji Programu.

Z indykatywnego wykazu usunięto 6 projektów Podkarpackiego Zarządu Dróg Wojewódzkich, które przewidywały wykonanie modernizacji 189 km dróg wojewódzkich:

- 1.Przebudowa drogi woj. nr 985 Nagnajów - Baranów Sandomierski - Mielec - Dębica na odc. Mielec - Dębica etap I;
- 2.Przebudowa drogi woj. nr 875 Mielec - Kolbuszowa - Sokołów Małopolski - Leżajsk odc. Sokołów Małopolski - Leżajsk;
- 3.Przebudowa drogi woj. nr 881 Sokołów Małopolski - Łańcut - Kańczuga - Pruchnik - Żurawica odc. Łańcut - Kańczuga;
- 4.Przebudowa drogi woj. nr 992 Jasło - Zarzecze - Nowy Żmigród odc. Jasło - Nowy Żmigród i drogi woj. nr 993 Gorlice - Nowy Żmigród - Dukla odc. Nowy Żmigród - Dukla;
- 5.Przebudowa drogi woj. nr 890 Kuźmina - Krościenko;
- 6.Budowa chodników i zatok w ciągu drogi woj. nr 884 Przemyśl - Dubiecko - Bachórz - Domaradz.

Jedno z ww. zadań pn. Przebudowa drogi woj. nr 875 Mielec - Kolbuszowa - Sokołów Małopolski - Leżajsk odc. Sokołów Małopolski - Leżajsk, po zrealizowaniu otrzymało dofinansowanie z programu ZPORR. Pozostałe zadania sfinansowano w 100% z budżetu województwa podkarpackiego.



REALOKACJE

ZWP dokonał realokacji środków w zakresie działania **2.1 Infrastruktura komunikacyjna** schemat A Drogi wojewódzkie, schemat B Drogi powiatowe, schemat C Drogi gminne.

Najwięcej środków realokowanych ze schematu A przeznaczono na realizację dróg powiatowych (ponad 85,7%).

Pomimo przesunięć środków **największa część środków z kategorii interwencji 23 Drogi regionalne/lokalne pozostaje na realizację dróg wojewódzkich - 43% (drogi powiatowe - 39%, drogi gminne - 18 %).**

Drogi powiatowe w sytuacji, gdy planowane efekty budowy autostrad i dróg ekspresowych będą widoczne dopiero za kilka lat, spełniają poważną rolę w zwiększaniu dostępności komunikacyjnej województwa. Jednocześnie stan techniczny dróg lokalnych, a zwłaszcza powiatowych jest zły – drogi te przejmując istotny ciężar obsługi ruchu samochodowego w województwie, w sytuacji ich niedostosowania do obecnych norm obciążeń, ulegają szybkiemu zniszczeniu.



KRYTERIA WYBORU PROJEKTÓW

Kierując środki na drogi lokalne w ramach RPO WP w kryteriach wyboru projektów dla dróg powiatowych i gminnych w bardzo dużym stopniu zaakcentowano kwestie związane z **dostępnością komunikacyjną województwa i maksymalizacją wpływu na regionalny wzrost ekonomiczny.**

Odnosi się to do następujących kryteriów:

- Kryterium ***Wpływ projektu na rozwój gospodarczy.*** W kryterium można było uzyskać maks. 20% ogólnej liczby punktów;
- Kryterium ***Poprawa dostępności do autostrad, dróg ekspresowych, dróg krajowych, lotnisk, przejść granicznych lub kluczowych regionalnych szlaków transportowych.*** W kryterium można było uzyskać maks. 20% ogólnej liczby punktów;
- Kryterium ***Znaczenie projektu dla natężenia ruchu drogowego.*** W kryterium można było uzyskać maks. 10% ogólnej liczby punktów.

Łącznie zatem ww. istotne kryteria decydowały o połowie ogólnej liczby punktów, które mógł uzyskać oceniany projekt.



Beneficjent	Tytuł projektu	Komentarz
Powiat Przemyski	Przebudowa drogi powiatowej nr 1818R Radymno - Medyka KM 5+825 - 24+ 838	Droga łącząca dwie drogi krajowe nr 4 biegnącą od zachodniej do wschodniej granicy państwa oraz nr 28 Zator – Medyka – granica państwa, w związku z tym zwiększy dostępność do przejść granicznych z Ukrainą w Medyce i Korczowej Dł. przebudowanej drogi powiatowej 19,01 km
Powiat Przeworski	Przebudowa ciągu dróg powiatowych Przeworsk-Zarzecze-Siennów o długości 16,924 km	Połączenie z DK 4 oraz DW 881 Dł. przebudowanej drogi powiatowej 16,92 km
Powiat Krośnieński	Poprawa jakości powiązań drogowych powiatu krośnieńskiego z głównymi szlakami komunikacyjnymi regionu	Połączenie z DK 9 , DK28 oraz DW 887 Dł. przebudowanej drogi powiatowej 9,67 km
Powiat Mielecki	Przebudowa drogi powiatowej Nr 1 174R Dąbrowa Tarnowska - Radomyśl Wielki na na odc. o dł. 7,234 km i Nr 1 180 R Dębica - Zdziarzec na odc. o dł. 6,016 km	Połączenie z DW 984 Dł. przebudowanej drogi powiatowej 13,25 km
Powiat Łańcucki	Przebudowa dróg powiatowych stanowiących południową drogę awaryjną dla drogi krajowej E 4	Droga awaryjna dla drogi krajowej E 4 Dł. przebudowanej drogi powiatowej 8,38 km
Powiat Brzozowski	Przebudowa drogi powiatowej nr 2021R Barycz - Nozdrzec	Droga łącząca dwie drogi wojewódzkie: nr 835 Lublin - Przeworsk - Grabownica z drogą nr 884 Domaradz – Przemyśl Dł. przebudowanej drogi powiatowej 14,01 km
Powiat Niżański	Przebudowa drogi powiatowej Jeżowe-Wola Ranżowska o dł. 10121,91 mb	Połączenie z DK19 Dł. przebudowanej drogi powiatowej 10,12 km
Gmina Miasto Rzeszów	Budowa drogi łączącej drogę krajową S-19 (węzeł Kielanówka) z drogą krajową Nr 9 w ciągu ul. Podkarpackiej w Rzeszowie-etap II.	Dł. przebudowanej drogi powiatowej 0,56 km
Powiat Jarosławski	Poprawa powiązań komunikacyjnych powiatu poprzez budowę łącznika pomiędzy obwodnicą miasta	Węzeł S-5, droga łącznikowa, skrzyżowanie SK-1, ul. Morawska, 1766R



**PROGRAM
REGIONALNY**
NARODOWA STRATEGIA SPÓJNOŚCI



UNIA EUROPEJSKA
EUROPEJSKI FUNDUSZ
ROZWOJU REGIONALNEGO



Urząd Marszałkowski Województwa Podkarpackiego

ul. Łukasza Cieplińskiego 4, 35-010 Rzeszów

www.rpo.podkarpackie.pl
info.rpo@podkarpackie.pl
Tel. 17 747 64 57/58

Dziękuję Państwu za uwagę